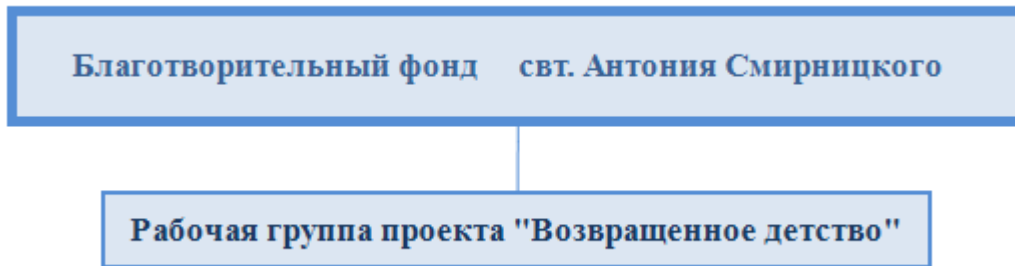
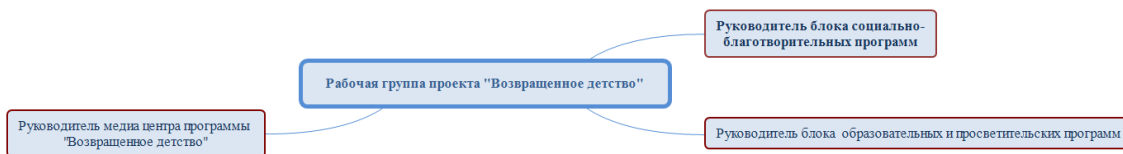


# Проект

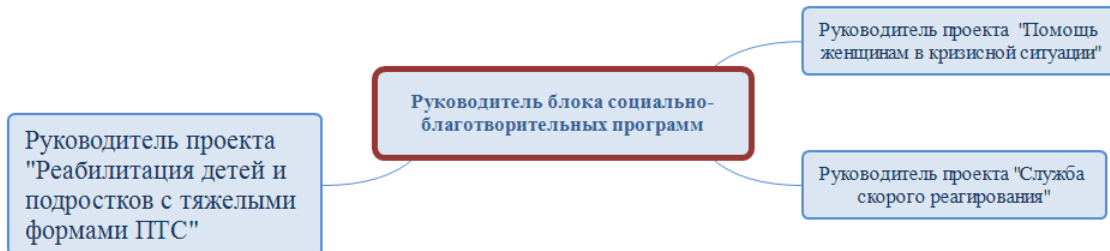
## структуры управления программой «Возвращенное детство»



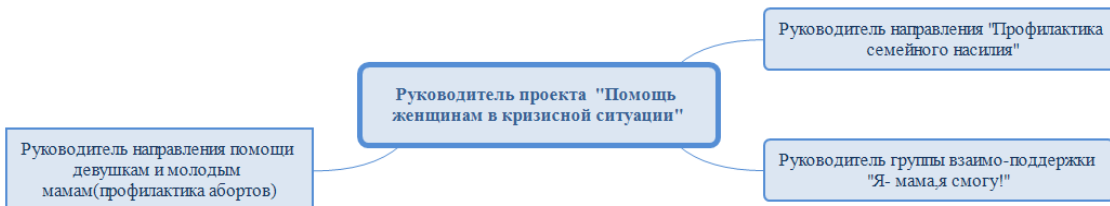
### 1. Рабочая группа проекта "Возвращенное детство"



#### 1.1. Руководитель блока социально-благотворительных программ



##### 1.1.1. Руководитель проекта "Помощь женщинам в кризисной ситуации"



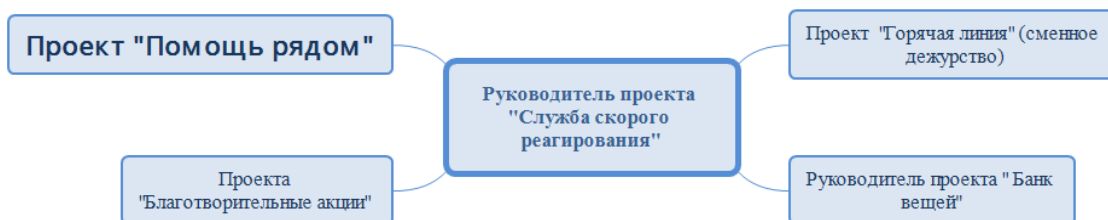
###### 1.1.1.1. Руководитель направления "Профилактика семейного насилия"



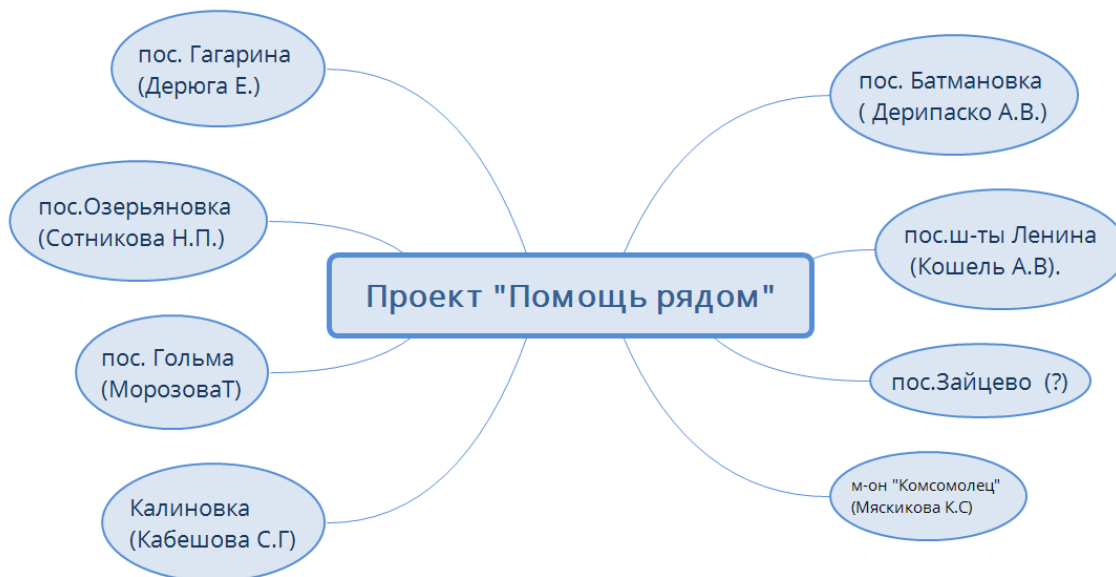
1.1.1.2. Руководитель группы взаимоподдержки "Я-мама, я смогу!"

1.1.1.3. Руководитель направления помощи девушкам и молодым мамам (профилактика абортов)

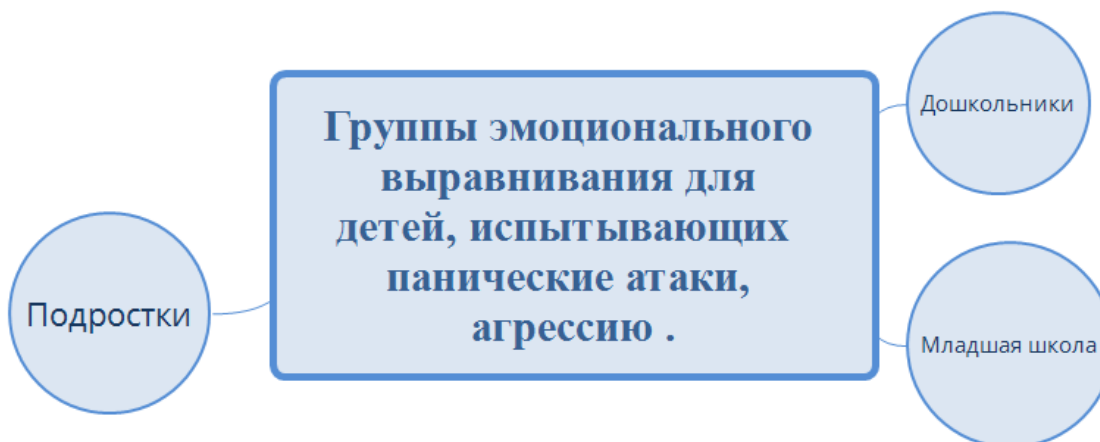
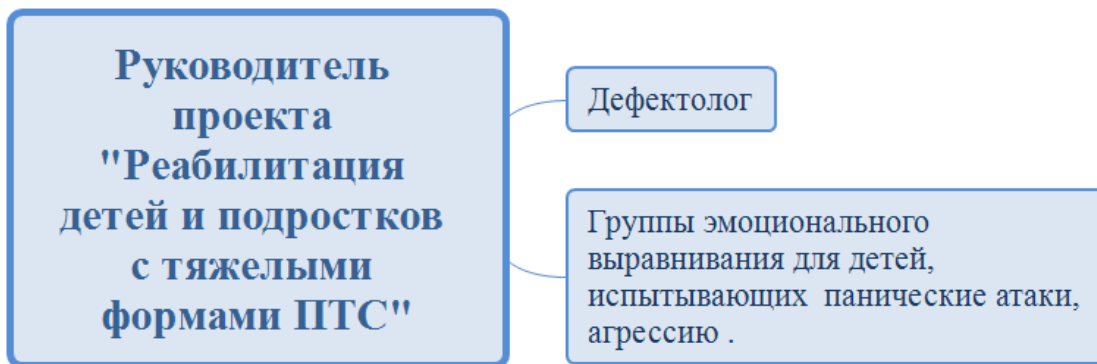
1.1.2. Руководитель проекта "Служба быстрого реагирования"



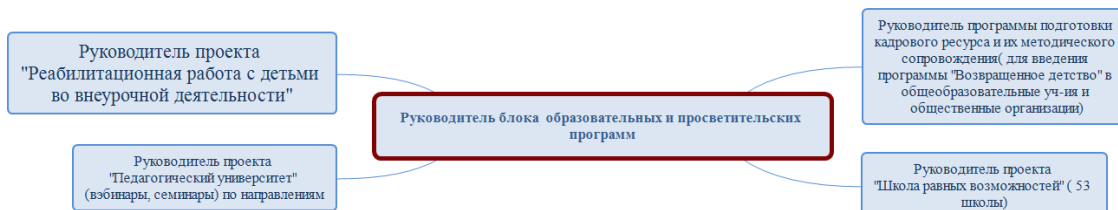
1.1.2.1. Проект "Помощь рядом"



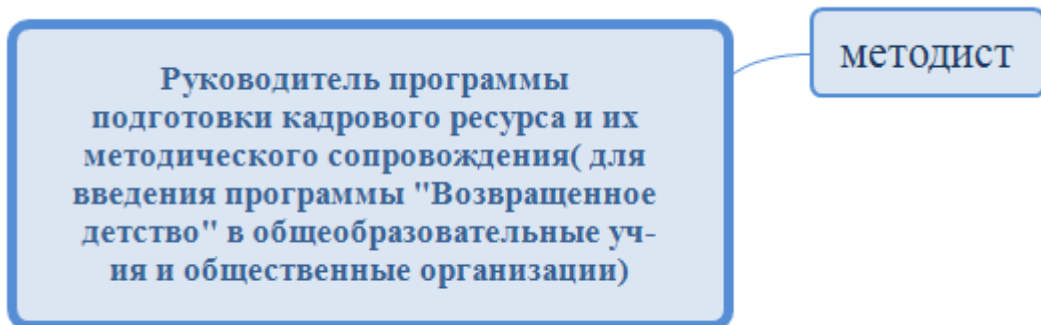
1.1.3. Руководитель проекта "Реабилитация детей и подростков с тяжелыми формами ПТС"



## 1.2. Руководитель блока образовательных и просветительских программ

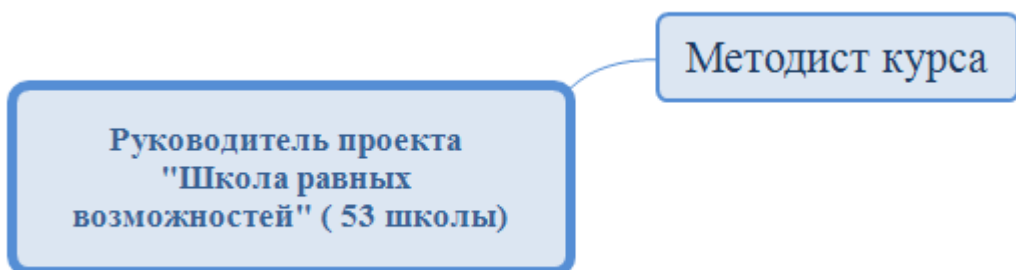


### 1.2.1. Руководитель программы подготовки кадрового ресурса и их методического сопровождения ( для введения программы "Возвращенное детство" в общеобразовательные уч-ия и общественные организации)



### 1.2.2. Руководитель проекта

"Школа равных возможностей" ( 53 школы)



#### 1.2.2.1. Методист курса



### 1.2.3. Руководитель проекта

"Педагогический университет" (вэбинары, семинары) по направлениям

#### 1.2.4. Руководитель проекта

"Реабилитационная работа с детьми во внеурочной деятельности"

#### 1.3. Руководитель медиа центра программы "Возвращенное детство"

